

Bureau de dépôt : Etterbeek Chasse

Rue des Champs 49-51, 1040 Bxl

Mensuel

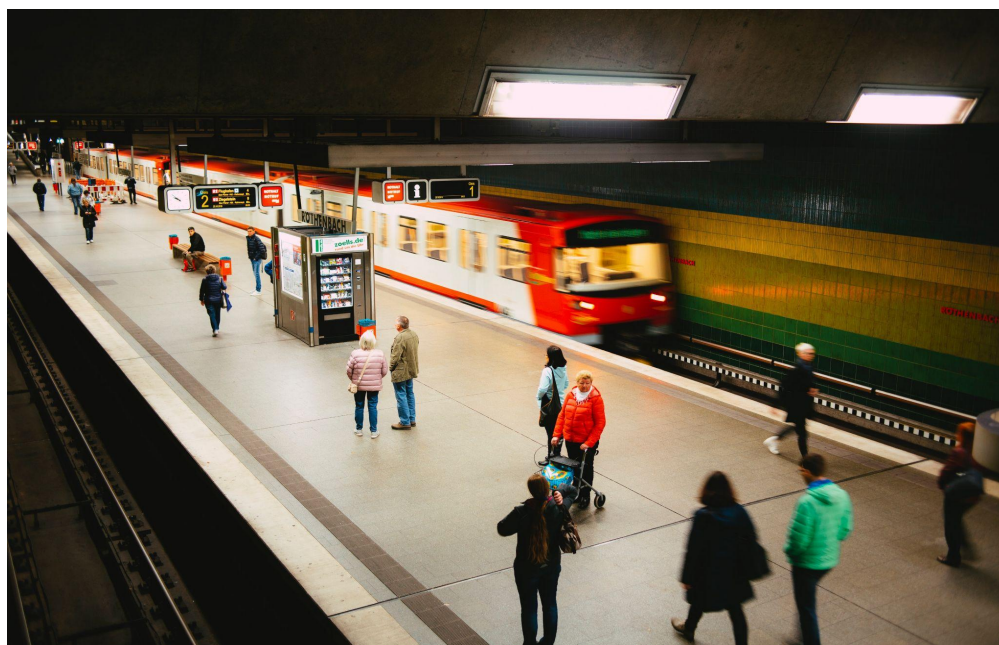
Ne paraît pas en juillet-août

Septembre 2023

La Lettre de

L'Université Populaire Quart Monde

La mobilité



Avenue Victor Jacobs 12,
1040 Bruxelles

Tél. : 02/650.08.70
Fax : 02/640.73.84

Éditeur responsable :
Bert Luyts

Email : universitepopulaire@atd-quartmonde.be

Lettre de l'Université Populaire Quart Monde, Septembre 2023

Thème de Septembre : la mobilité

Bonne rentrée à tous et à toutes ! On espère que vous allez bien et que vous avez passé un été lumineux malgré la pluie 😊

Pour continuer sur le sujet des élections locales de l'UP nationale, nous allons aborder le thème de la mobilité dans votre commune en septembre et octobre.

En effet, pendant les réunions des délégués de cellule, le thème de la mobilité avait été proposé de nombreuses fois. Vous avez par exemple évoqué le manque de transports publics dans certaines communes, les avantages financiers pour les transports qui ne sont réservés qu'à certaines catégories de la population (comme par exemple les étudiants), la voiture souvent indispensable quand on vit à la campagne, les trottinettes qui sont mal vues mais pourtant très utiles, etc.

Pour accéder à ses droits, la mobilité est très importante : elle est nécessaire pour trouver un travail, pour le lien social, les loisirs, les droits sociaux, faire ses courses, etc, et nous aimerions donc mieux comprendre avec vous la réalité de la mobilité dans votre commune.

Pour préparer seul ou avec d'autres

Merci d'envoyer vos réponses à

(en utilisant au besoin une autre feuille)

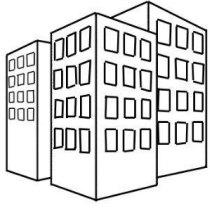
Université populaire Quart Monde

Avenue Victor Jacobs 12 – 1040 Bruxelles

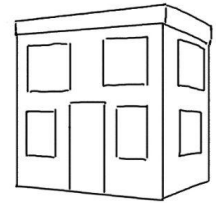
En indiquant votre nom :

Question 1 : Individuellement, complétez le dessin à la page suivante : où vous déplacez-vous ? Et comment (en voiture, à pied, en transports en commun, en trottinette...) ? Choisissez une couleur différente pour chaque type de transport.

N'hésitez pas à rajouter des dessins d'endroits où vous allez régulièrement.



Domicile



Question 2 : Si vous travaillez à plusieurs : y-a-t-il des choses en commun dans vos dessins ? Si vous venez de plusieurs communes, est-ce qu'il y a des différences ?

Quels sont les problèmes que vous rencontrez ? Y-a-t-il des endroits où vous aimeriez aller, mais qui sont trop difficiles à atteindre ?

Vous pouvez noter les problèmes en rouge sur vos dessins.

Bon travail !

La prochaine Université Populaire sur le thème de la mobilité aura lieu **le samedi 21 octobre à Bruxelles. Plus d'informations dans la lettre d'octobre.**

INFOS PRATIQUES : DIFFÉRENTES MANIÈRES POUR PRÉPARER :

Chacun peut répondre à la lettre et nous la renvoyer par mail à cette adresse: universitepopulaire@atd-quartmonde.be

Vous pouvez aussi nous la renvoyer par la poste sans affranchir, **vous ne devez pas mettre de timbre.** N'hésitez pas à glisser une feuille en plus s'il vous manque de la place.

Pour renvoyer la lettre par la poste :

1. Pliez la lettre en trois de façon à rendre visible cette page-ci. L'avant de la lettre est le rectangle pointillé ci-dessous. L'arrière est le texte ci-dessus que vous pouvez barrer pour que ce soit clair pour la poste.

2. Attachez les feuilles pliées ensemble avec un bout de papier-collant ou une agrafe, pour que la lettre ne s'ouvre pas. Déposez-là dans une boîte aux lettres rouge de la poste.

Inutile d'affranchir



**ATD Quart Monde
Avenue Victor Jacobs 12,
1040 Bruxelles
Maxiresponse
P 204 207**