



ATD
QUART MONDE ATD Quart Monde Wallonie-Bruxelles


bpost
PB-PP
BELGIE(N) - BELGIQUE

Bureau de dépôt : Etterbeek Chasse

Rue des Champs 49-51, 1040 Bxl

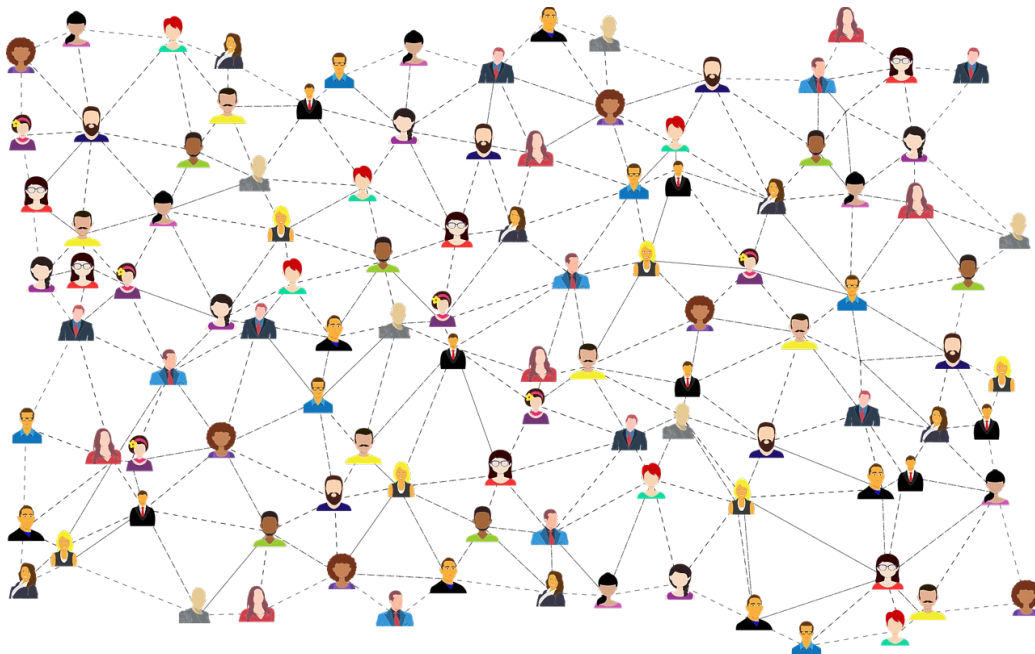
Mensuel

Ne paraît pas en juillet-août

Juin 2023

La Lettre de L'Université Populaire Quart Monde

Les élections communales



Avenue Victor Jacobs 12, Tél. : 02/650.08.70
1040 Bruxelles Fax : 02/640.73.84

Éditeur responsable :
Guy Malfait

Email : universitepopulaire@atd-quartmonde.be

Thème de mai : la commune

Bonjour à toutes et à tous,

En mai, nous avons parlé des communes et de leurs responsabilités. Vous nous avez expliqué que la commune a plusieurs domaines de compétences: les logements sociaux, les services administratifs (les papiers d'identité, la domiciliation...), la collecte des ordures, la sécurité (avec la police, les pompiers), les services de transports publics, la voirie, les écoles, les crèches, les homes...Le conseil communal nomme aussi les présidents de CPAS.

Officiellement les communes ne s'occupent que du maintien de l'ordre public, de l'aide sociale, de la gestion de l'état civil (nom et prénoms, la date et le lieu de naissance, sa situation maritale) et des registres de la population.

Mais comme vous nous l'avez dit, dans les faits elle s'occupe de beaucoup plus de choses, ce qui explique aussi les différences entre les communes.

Vous nous avez aussi parlé des différents moyens de pressions qu'on peut utiliser pour montrer qu'on n'est pas d'accord avec certaines décisions de la commune : faire des pétitions, manifester, écrire une lettre au bourgmestre ou à un ministre, faire appel aux réseaux sociaux et aux médias, faire un recours au conseil communal. Vous avez aussi souligné l'importance de mieux connaître ses droits.

Thème de juin : les élections communales

Après avoir mieux compris les compétences de la commune et à quoi elle sert, nous voulons réfléchir à ce que les communes font déjà de bien, et à ce qu'elles devraient améliorer ou changer.

Alors creusez vos méninges, nous avons besoin de pleins d'exemples !

Pour préparer seul ou avec d'autres

Merci d'envoyer vos réponses à

(en utilisant au besoin une autre feuille)

Université populaire Quart Monde

Avenue Victor Jacobs 12 — 1040 Bruxelles

En indiquant votre nom :

Question 1 : Est-ce que vous avez des exemples de choses mises en place par votre commune ces dernières années que vous trouvez négatives ? Si oui pourquoi ? Comment cela vous a-t-il impacté vous et les personnes que vous connaissez ?

Question 2 : Avez-vous des exemples positifs que votre commune a mis en place ces dernières années ? Quel impact cela a eu sur vous, ou des gens que vous connaissez ?

Bon travail !

La prochaine Université Populaire sur le thème des élections communales aura lieu **le samedi 24 juin à Bruxelles** : de 10h à 16h, avec des ateliers l'après-midi, à la **U-Residence de la VUB, Boulevard Général Jacques 271 1050 IXELLES**. Merci de vous inscrire avant le 19 juin auprès de vos animateurs et animatrices de cellule.

Pour ceux qui viennent en transports : Depuis la gare d'Etterbeek : tram 7 direction Heysel ou tram 25 direction Rogier, arrêt VUB. Depuis la gare centrale : métro 1 direction Stockel, arrêt Montgomery, puis tram 25 direction Boondael ou 7 direction Vanderkinderen, **arrêt VUB**. Pour ceux qui viennent en voiture, un parking est à disposition.

INFOS PRATIQUES : DIFFÉRENTES MANIÈRES POUR PRÉPARER :

Chacun peut répondre à la lettre et nous la renvoyer par mail à cette adresse: universitepopulaire@atd-quartmonde.be

Vous pouvez aussi nous la renvoyer par la poste sans affranchir, **vous ne devez pas mettre de timbre**. N'hésitez pas à glisser une feuille en plus s'il vous manque de la place.

Pour renvoyer la lettre par la poste :

1. Pliez la lettre en trois de façon à rendre visible cette page-ci. L'avant de la lettre est le rectangle pointillé ci-dessous. L'arrière est le texte ci-dessus que vous pouvez barrer pour que ce soit clair pour la poste.

2. Attachez les feuilles pliées ensemble avec un bout de papier-collant ou une agrafe, pour que la lettre ne s'ouvre pas. Déposez-là dans une boîte aux lettres rouge de la poste.

Inutile d'affranchir



**ATD Quart Monde
Avenue Victor Jacobs 12,
1040 Bruxelles
Maxiresponse
P 204 207**